



بدء عمل تجاري في المملكة المتحدة

الأعمال للمبتدئين

ACH

المحتويات

مرحبًا

03

مقدمة للأعمال في المملكة المتحدة

04

خطوات بدء عمل تجاري في المملكة المتحدة

05

أمور هامة ينبغي مراعاتها

16

الحصول على دعم مجاني للأعمال

18

دورات تدريبية مجانية للأعمال

19

دراسات حالة

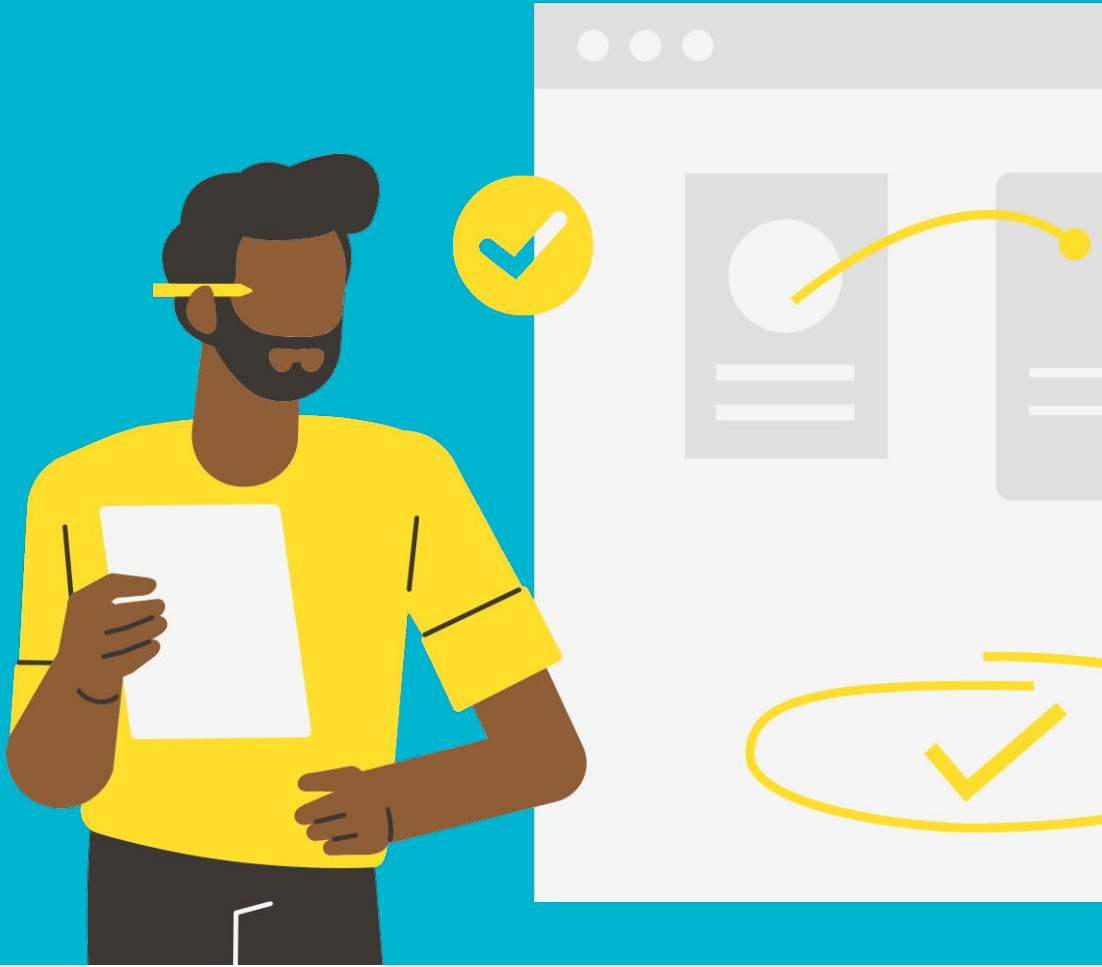
20

نبذة عن مؤسسة ACH

21

المزيد من المراجع

22



مرحبًا بك في دليلك لبدء عمل تجاري في المملكة المتحدة

استمر في القراءة لمعرفة خطوات بدء عمل تجاري في المملكة المتحدة.

[اتصل بنا لحجز موعد مع أحد مستشارينا للأعمال لدينا.](#)

نحن، في ACH، نقدم دعمًا مجانيًا للأعمال في أنحاء جنوب غرب وغرب ميدلاندز. برنامجنا مصمم لمساعدة اللاجئين أو المهاجرين على استكشاف أعمالهم وإطلاقها وتمييتها.



مقدمة للأعمال في المملكة المتحدة

يمكن لأي شخص من أي جنسية بدء عمل تجاري في المملكة المتحدة. لست بحاجة إلى أن تكون لديك إقامة أو أن تعيش في البلاد.

يعد بدء عمل تجاري أمرًا مشوقًا للغاية، ولكنه يتطلب قدرًا كبيرًا من الوقت والطاقة، وبالتالي فإن اختيار نشاط تجاري تحبه هو الأساس!



الخطوة 1

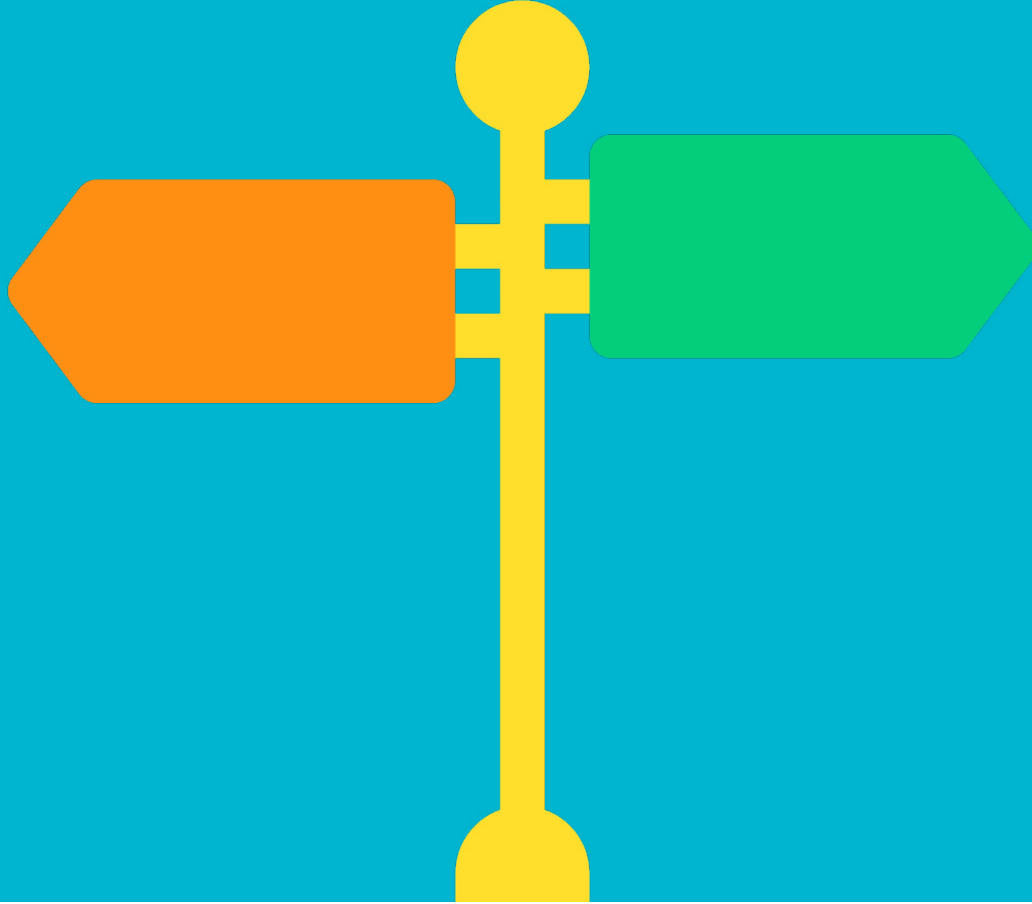
لديك فكرة عمل تجاري جيدة

وجود فكرة هو بداية الرحلة. ستحتاج إلى تقييم فكرتك والبحث في السوق ووضع خطة عمل أولية.

ابدأ بطرح الأسئلة عن فكرتك:

- أي نوع من الموردين ستحتاج؟
- كم سيكلفك إطلاق عملك التجاري؟
- هل ستحتاج موظفين؟
- من هم عملاؤك؟
- هل يمكنك استخدام مهاراتك وخبراتك الحالية؟
- هل هناك فجوة في السوق لعملك التجاري؟

تجنب خطة العمل المفرطة في التفاؤل بأن تطلب من العائلة والأصدقاء مراجعتها.



الخطوة 2

اختر اسمًا لعملك التجاري

إذا كنت تنشئ شركة محدودة ، فتذكر **إجراء بحث عن اسم النشاط التجاري** للتأكد من أن الاسم الذي تحمله لشركتك لم يتم استخدامه بالفعل.

فكر فيما تريد أن يُطلق على عمالك التجاري. حاول أن تجعل اسم عمالك التجاري لا يُنسى وفريدًا واسمًا يعكس ماهيته.

الخطوة 3

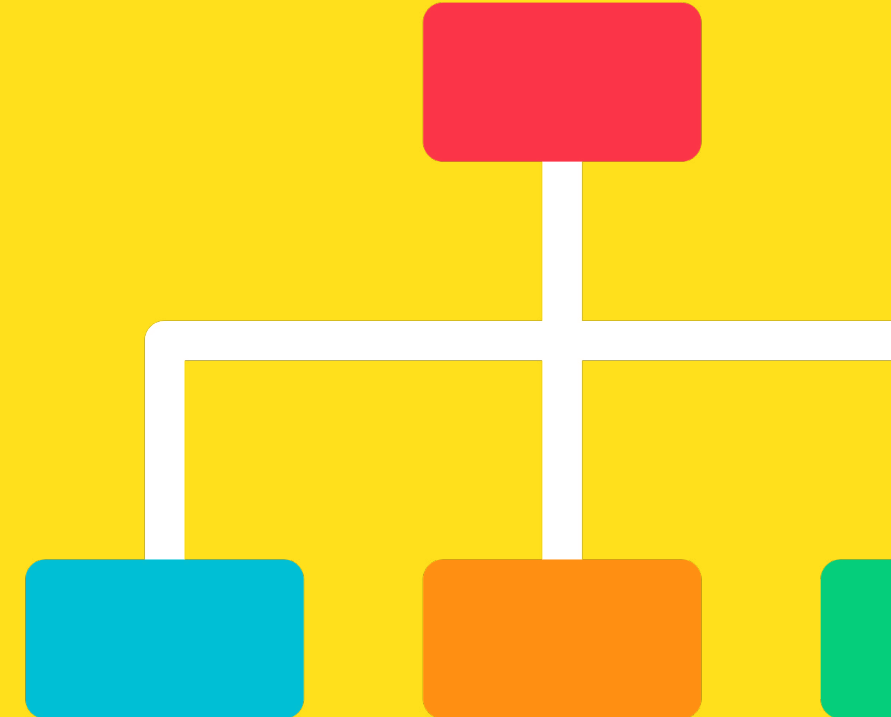
حدد هيكل شركتك

تاجر وحيد

بموجب نموذج العمل هذا، يمتلك شخص واحد الشركة بأكملها ويديرها. يحق للمالك الحصول على جميع الأرباح كما أنه مسؤول عن أي ديون أو أضرار. هذا خيار شائع للعاملين المستقلين والسباكين ومصفي الشعر والبستنة وما إلى ذلك.

لا يمكن للتاجر الوحيد أن يكون لديه شركاء أو مديرين أو مساهمين، وما عليك سوى التسجيل كتاجر وحيد إذا كنت قد ربحت أكثر من 1000 جنيه إسترليني في السنة الضريبية التجارية.

إذا ربحت أكثر من 1000 جنيه إسترليني في سنة ضريبية ما، فأنت مطالب بتسجيل عملك التجاري لدى الهيئة الملكية للإيرادات والجمارك (HMRC). عليك كل عام ملء نموذج التقييم الذاتي لدى الهيئة الملكية للإيرادات والجمارك والذي سيحدد مقدار الضريبة التي تدفعها.





الخطوة 3

حدد هيكل شركتك

الشراكة

هذا النوع من الأعمال يكون فيه الملاك شركاء أعمال، مما يعني أنهم يشاركون الأرباح والديون والمصروفات. يشيع استخدام هذا النوع من الأعمال من قبل أطباء الأسنان وشركات الحمامة والمحاسبة والأطباء البيطريين. لا يحتاج الشريك إلى أن يكون شخصًا، فقد يكون شركة محدودة تشارك شركة محدودة أخرى.

شركة محدودة

يتم فصل هذا النوع من الأعمال عن مالكيها مما يعني أن المالك مسؤول فقط عن المبلغ الذي استثمره في النشاط التجاري. تم إنشاء معظم الشركات في المملكة المتحدة هكذا، على سبيل المثال، صالونات تصفيف الشعر ومحلات الكعك وشركات البناء. يجب تسجيل هذا النوع من الأعمال في مصلحة الشركات وتقديم تقارير مالية سنوية.

الخطوة 4

اكتب خطة عمل وأكمل توقعاتك المالية

تذكّر دومًا طريقة **SWOT**:

نقاط القوة ونقاط الضعف والفرض والتهديدات

سيساعدك ذلك في الإجابة عن الأسئلة الصعبة المتعلقة بعملك. ستحتاج إلى خطة عمل وتوقعات مالية لتطبيقهما في أي نوع من أنواع التمويل. تأكد من تحديد مقدار المال الذي ستحتاجه لبدء عملك التجاري تحديدًا دقيقًا. توجد فرص تمويل مختلفة مثل المنح والقروض للشركات الجديدة.





الخطوة 5

ابحث عن مرشد أعمال،
إن أمكن

يمكننا، في ACH، توصيلك بزملائك من أصحاب الأعمال
لدعمك في رحلتك التجارية.

يمكن أن يساعدك مرشدو الأعمال في تطوير أفكارك للنمو من خلال
مشاركة مهاراتهم وخبراتهم وتجاربهم وجهات اتصالهم.

الخطوة 6

اختبر منتجك / خدمتك

لا يعني مجرد وجود فجوة في السوق لمنتج أو خدمة معينة تلقائيًا أن هناك طلبًا عليها. تتيح لك التجارة التجريبية جمع معلومات حول جودة فكرة عملك التجاري، على سبيل المثال:

- البيع في سوق محلي وقت الكريسماس
- إعطاء عينات مجانية من الطعام والشراب
- بيع المنتجات على موقع eBay





الخطوة 7

إنشاء حساب مصرفي تجاري
وتسجيل عملك التجاري

ستحتاج إلى تسجيل عملك التجاري على
[الموقع الإلكتروني للحكومة](#).

ينصح بشدة الحصول على حساب مصرفي تجاري. سيساعدك ذلك على تتبع دخلك ومصروفاتك وفصل التمويل الشخصي الخاص بك عن نشاطك التجاري فضلاً عن جعلك تبدو مهنيًا.

الخطوة 8

التسويق لعملك التجاري

فرصتك لتصبح مبدعًا! فكّر في كيفية تمييز عملك التجاري وكيف ستقوم بتسويقه للعملاء. اجرِ بحث عن منافسيك وفكّر في إنشاء حسابات على وسائل التواصل الاجتماعي وموقع إلكتروني وإنشاء قائمة بريد إلكتروني يمكنك إرسال رسائل بريد إلكتروني إليها وأي فعاليات محلية يمكنك الإعلان عن عملك التجاري فيها وكذلك المواد اللازمة للقيام بذلك، على سبيل المثال، الملصقات والنشرات.





الخطوة 9

تأمين العمل التجاري

اجرِ بحثك عن نوع التأمين على العمل التجاري الذي يحتاجه عملك. سيعتمد تأمين عملك التجاري على نوع النشاط ولكنه مهم جدًا لحمايته.



الخطوة 10

أطلق عملك التجاري رسميًا (اختياري)

يمكن القول أن هذه هي الخطوة الأكثر تشويقًا - قد تقرر دعوة الأصدقاء والعائلة للاحتفال معك.

إنها الفرصة المثالية لتقديم عينات مجانية أو إخبار الناس عن عملك الجديد.

أمور هامة ينبغي مراعاتها

Income
Tax

Corporation
Tax

National
Insurance

Employers'
PAYE

VAT

Business
Rates

لقراءة المزيد حول الضرائب، يرجى زيارة الموقع الإلكتروني
للحكومة

الضرائب

يعتمد نوع الضرائب التي تدفعها على هيكل عملك ودخلك. من المهم أن تكون على دراية بالأنواع المختلفة من ضرائب الأعمال.

احتفظ بسجل لأموالك حتى تتمكن من إكمال التقييم الذاتي واحفظ سجلات عملك في مكان آمن؛ وأنت مطالب بالاحتفاظ بها لعدة سنوات.

أمور هامة ينبغي مراعاتها

التراخيص

تحقق من [الموقع الإلكتروني للحكومة](#) لمعرفة ما إذا كنت بحاجة إلى ترخيص تجاري. قد تحتاج إلى ترخيص لبعض الأنشطة التجارية، على سبيل المثال، بيع المأكولات.

التدريب

تتطلب بعض أنواع الأعمال تدريبًا محددًا. ففكر فيما إذا كنت بحاجة إلى إكمال أي تدريب / دورات من أجل إدارة عملك بكفاءة.

الحصول على دعم مجاني للأعمال

نحن، في ACH، نقدم دعمًا مجانيًا للأعمال في أنحاء جنوب غرب وغرب ميدلاندز. برنامجنا مصمم لمساعدة اللاجئين أو المهاجرين على استكشاف أعمالهم وإطلاقها وتمييزها.

اتصل بنا

احجز موعدًا شخصيًا مجانيًا بدون التزام مع أحد مستشاري الأعمال الودودين لدينا:

[بريد إلكتروني | business.support@ach.org.uk](mailto:business.support@ach.org.uk)

[املاً نموذج الاتصال الخاص بنا](#)

ACH | برمنغهام | 0121 565 3384

ACH | بريستول | 0117 954 0433

نقدم ما يلي:

- دعم شخصي للأعمال من خبراء الأعمال في العديد من المجالات
- المشورة الشخصية والتدريب وورش العمل
- لا يوجد حد زمني أو تكلفة محددة، حتى إذا كنت مشتركًا بالفعل في برنامج حكومي أو تدعمك منظمة أخرى
- المساعدة في استكشاف العمل الحر أو إنشاء شركة أو دعم مشروع تجاري قائم

دورات تدريبية مجانية للأعمال

لمزيد من المعلومات والتدريب على بدء عمل تجاري في المملكة المتحدة، يرجى زيارة دوراتنا التدريبية الإلكترونية.

مقدمة لريادة
الأعمال

تمويل الأعمال
التجارية

التسويق

خدمة العملاء

أبحاث السوق

تطوير المنتجات
والخدمات





مطبخ نيسي، مأكولات الشارع المصرية

شعرت نسرين الشغوفة بطهي المأكولات المصرية بالفضول بشأن معرفة ما إذا كان بإمكانها بدء عمل تجاري. انضمت نسرين إلى برنامج دعم الأعمال الخاص بنا في نوفمبر 2021، وأطلقت "مطبخ نيسي" بعد 4 أشهر من إعداد مأكولات الشارع المصرية الرائعة!

[اقرأ المزيد](#)

إطلاق حرف ماريا الفنية على الإنترنت

منذ إطلاق "حرف ماريا الفنية" في أكتوبر 2020، تستضيف ماريا ورش العمل الخاصة بها للاجئين الذين وصلوا مؤخرًا إلى بريستول مع منظمة "لاجئات بريستول" و"بريستول مايند"، حيث تشارك شغفها وتعلم الناس الكروشيه.

[اقرأ المزيد](#)



بوتيك ومجوهرات آن وين الأفريقية

بعد شهرين من الحصول على دعم الأعمال من ACH، أطلقت ويني متجرها لبيع المنسوجات الأفريقية وملابس للرجال والنساء والأطفال، وكذلك الإكسسوارات الأنيقة.

[اقرأ المزيد](#)

نبذة عن مؤسسة ACH

ACH تمكن اللاجئين والمهاجرين من عيش حياة مستقلة وطموحة. لدينا سجل حافل منذ تأسيسنا في عام 2008 في تقديم خدمات الدعم الفعال التي تمنح الأشخاص الأدوات التي يحتاجون إليها للنجاح.

يقع مقرنا في ويست ميدلاندز وبريستول، ونقدم الإقامة والتدريب والتوجيه المهني ودعم الأعمال ويمكن أن نساعدك على الاستقرار المعيشي في المملكة المتحدة.

خدماتنا للاندماج

الإقامة

لدينا أماكن إقامة آمنة للاجئين والمهاجرين في بريستول وبرمنغهام وكوفنتري وولفرهامبتون.

دعم الاندماج

يمكن لمسؤولي الدعم والاندماج لدينا مساعدتك في الوصول إلى مزايا الرعاية الاجتماعية وخدمات الصحة والرفاهية ودعم لم شمل الأسرة وغيرها المزيد. نحن هنا لمساعدتك على عيش حياة مستقلة وطموحة في المملكة المتحدة.

القابلية للتوظيف

يمكننا دعمك في العثور على المهنة التي تريدها وتقديم دورات تدريبية متنوعة واستشارات مهنية ودعم أعمال وفرص عمل.



المزيد من المراجع

اضغط على أي من الروابط أدناه لمعرفة المزيد من المعلومات.

[Our website](#)

[About us](#)

[A guide to finding work in the UK](#)

[Our integration services](#)

[Training courses](#)

[Business support](#)

